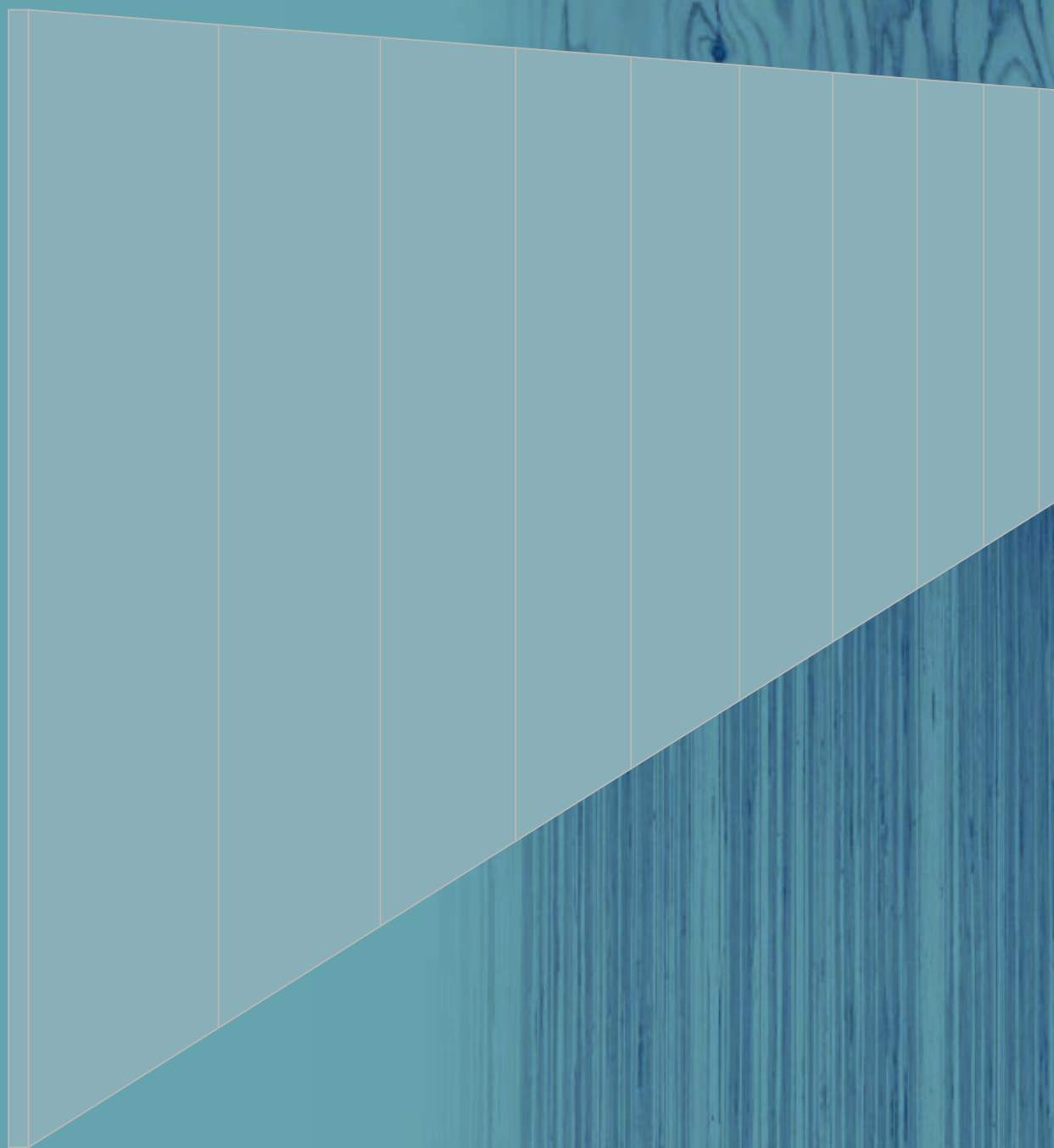


高強度耐力壁

KEYLAM 木層ウォール[®]

キーラム木層ウォール[®]

鉄筋コンクリート造 耐震補強



年数の経った鉄筋コンクリート造建物を キーラム木層ウォール®で耐震補強できます。

■特徴

1.優れた意匠性

木質感あふれるデザインを表し施工で実現。内装制限がかかる部位は別途製品 キーラムインテリア®FRやバームクーヘン®を適用可能です。

2.環境にやさしく、強い木質材料

キーラム木層ウォール®は国産材で、木質材料の中でも最高強度を誇る構造用単板積層材(LVL)です。丸太からの高い歩留まり(60%近く)を達成しています。

3.信頼できる構造

コンクリートや鉄骨による耐震補強と同等の耐震性能を実現しました。本工法は第三者機関の性能証明を取得している(株)竹中工務店のほか、(株)竹中工務店の実施許諾を受けて施工体制を整えている会社(別記載)が専門工事を行うことを条件にご利用いただけます。

4.簡便な施工

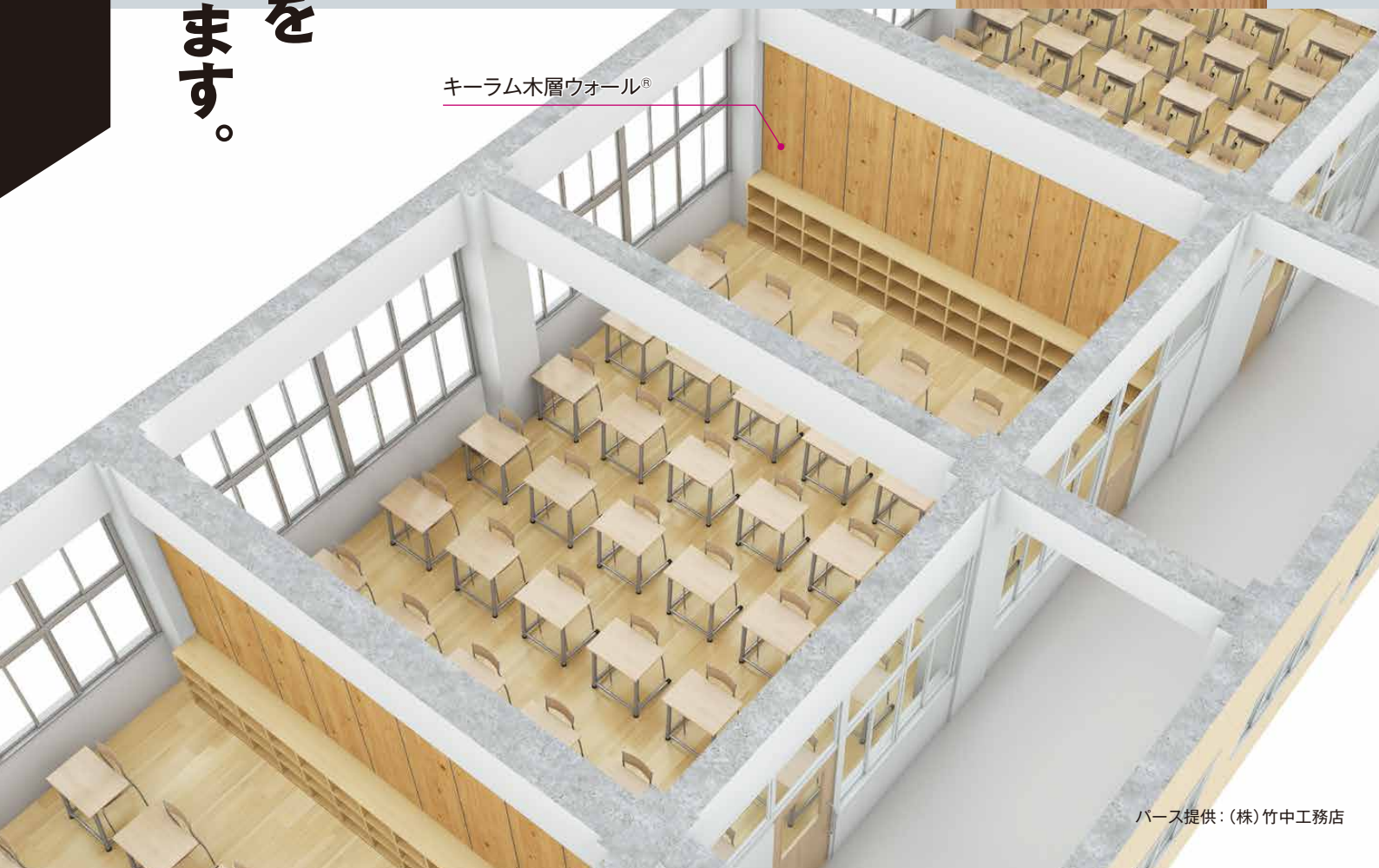
既存RC部にキーラム木層ウォール®の四周を接着することで、面倒なアンカー工事を省略できます。低騒音・少粉塵・短工期が可能です。

■材料仕様

- 樹種
国産カラマツまたはアカマツ
- 強度等級
90E-1級以上(A種 直交層入り)
- 寸法
厚38~50×幅600~1200×高3000前後
- 重量
40kg/枚(厚38×幅600×高3000の場合
比重0.60)



キーラム木層ウォール®



武庫川女子大学文学 2 号館



キーラム木層ウォール®で耐震補強と内装木質化を一度に実現。耐震壁以外の内装もLVL内装に統一。キーラム木層ウォール®にホワイトボードを直接取付けることができます。

建築概要

所在地：兵庫県西宮市
 主用途：大学
 階数：5階
 構造：RC造 1971年築
 改修：2013年
 建築主：学校法人武庫川学院
 設計施工：(株)竹中工務店



LVL 耐震壁の特徴

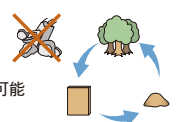
■低騒音・少粉塵

- 接着剤で簡易な設置
- 近隣への振動・騒音が小さい
- 在来工法のコンクリート等により汚れが少ない
- 騒音・振動・粉じんを伴う行程がほぼない
- 工事のための退去範囲を大幅に低減



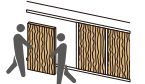
■簡易施工・エコロジー

- 部材加工が簡便
- 簡便木材は軽量なので、台車・エレベーター等で建物内に搬入可能
- 国産・地域産木材の利用が可能



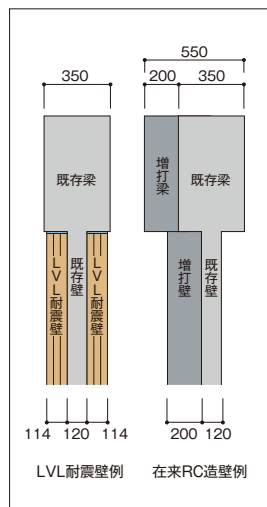
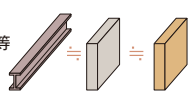
■短工期・低コスト

- 手運びで施工が可能
- 従来工法と同等のコストを実現



■耐震補強の耐力

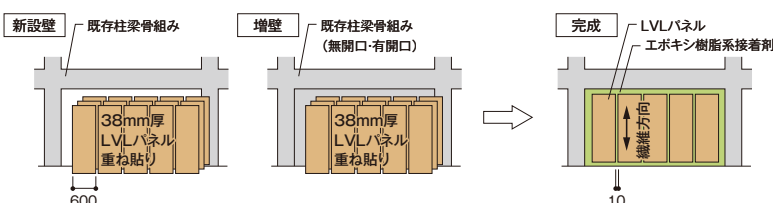
- コンクリートや鉄骨による補強を同等
- 薄い壁も可能
- 低水平剛性



38mm厚LVLパネルを4枚重ね合わせ建込む



エポキシ樹脂をLVLパネル四周に注入



有馬きらり(旧有馬ビューホテル)



キーラム木層ウォール®をはじめとする耐震補強で偏心を解消すると同時に補強を増強。国内外の観光客の安全を確保、おもてなしの心をこめた快適性の高い温泉ホテルです。

2019年耐震改修優秀建築賞受賞
(日本建築防災協会 主催)

(株)有馬ビューホテル、(株)竹中工務店

建築概要

所在地: 兵庫県神戸市
主用途: ホテル
階数: 7階
構造: RC造 1973年築
改修: 2019年
建築主: (株)有馬ビューホテル
設計施工: (株)竹中工務店



キーラム木層ウォール®

写真提供: (株)竹中工務店

天神幸ビル

エレベーターホールまわりをキーラム木層ウォール®で耐震補強。表面に弊社内装材「キーラムインテリア®FR」(LVL積層面化粧材 準不燃材料)を施工、内装制限に対応。

建築概要

所在地: 福岡県福岡市
主用途: 事務所
階数: 12階
構造: SRC造 1984年築
改修: 2015年
設計施工: (株)竹中工務店



キーラムインテリア®FR

■木質耐震壁接着工法に関する問い合わせ (本工法は(株)竹中工務店が第三者機関の性能証明(GBRC性能証明 第14-18号 改2)を取得しています。)

(株)竹中工務店の許諾先会社 (又は、(株)竹中工務店より実施許諾を受けた専門工事会社)

ショーボンド建設株式会社 建築事業部 tel. 03-3649-2612

ボンドエンジニアリング株式会社 本社管理本部 tel. 06-6914-3401

株式会社 東邦アーステック 建設事業本部 tel. 03-5367-2661

株式会社 竹中工務店 木造・木質建築推進本部 tel. 03-6810-5690

問い合わせ先

KEY-TEC
株式会社 キーテック

〒136-0082東京都江東区新木場1-7-22 新木場タワー8階

TEL:03-5534-3741 FAX:03-5534-3750

<http://www.key-tec.co.jp>